

SCOPiTONE&cie

Contact : Fabrice Abrard - 07 81 89 04 91

fab.abrard@free.fr

<http://scopitoneetcompagnie.com>

Juliette+Romeo=aesd

La technique

SIRET : 44500257900032 APE : 9001Z Licence : 2-1034337

Format :

Durée : 45 minutes

Jauge : 120 personnes en séance scolaire / 150 personnes en séance tout public

Montage : 4 heures

Démontage : 2 heures

1 technicien son / lumière du lieu d'accueil sera présent au montage/démontage et durant la séance.

Fond de scène noir (rideau ou mur)

Sol noir (tapis de danse ou parquet brun)

Pendrillonage à l'italienne

Ouverture : 6 mètres

Profondeur : 6 mètres minimum

Hauteur : 4 mètres

Salle :

Obscurité totale indispensable

Gradinage indispensable

Les régies son et lumière se trouvent sur le gradin où à l'arrière de celui-ci sur table

Plateau au sol, ou hauteur de 40 cm maximum

Prévoir éclairage accueil public.

Son :

Diffusion façade adaptée à la salle + 2 retours de scène + diffusion stéréo fond de salle

Console minimum 2 entrées 6 sorties

1 lecteur CD professionnel

Lumière :

8 PC 1KW + 1 PC 500 W

5 découpes 614 S + 1 Découpe 614 SX + 4 Découpes 613 SX

1 Par 64 Lampe CP60

1 quartz 150 W (fourni par la compagnie)

1 F1

21 circuits gradués +2 directs

1 jeu d'orgue à mémoire 24/48

Machine à fumée (fournie par la compagnie)

L'implantation des projecteurs sera effectuée avant l'arrivée de la compagnie conformément au plan de feu joint.

Autres :

Consommables à prévoir par l'organisateur :

- un paquet d'emmental entier (pas râpé!) pour 2 séances et

- des olives vertes (natures) dénoyautées.

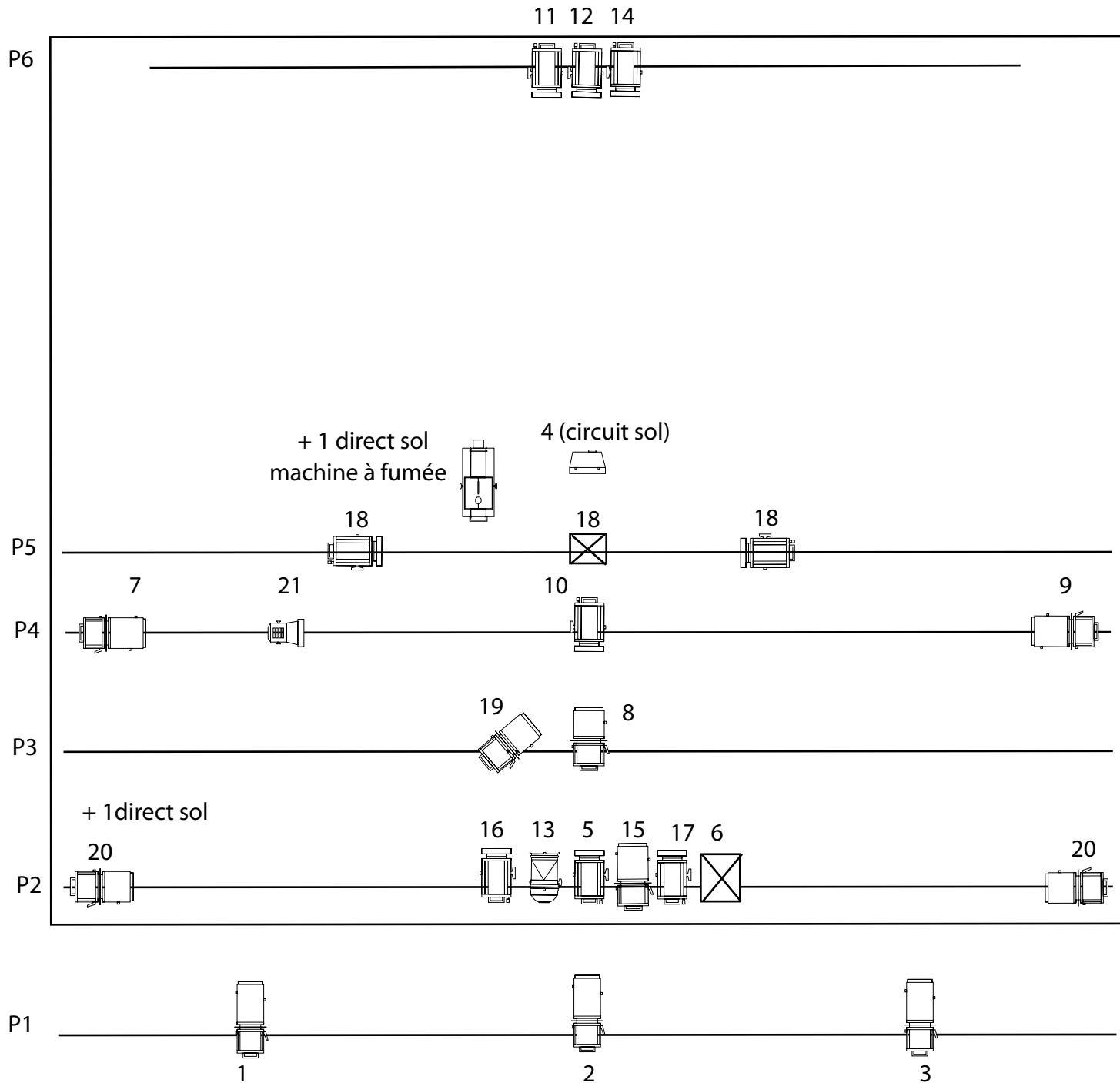
Au cas où les repas seraient pris en charge par l'organisateur, merci de prévoir un repas végétarien.

"Juliette + Roméo = aesd"

Scopitone et Cie.

Perche P1: Face en salle
Perche P2: Bord plateau
Perche P3: 1m50 du bord de scène
perche P4: 2m50 du bord de scène
perche P5: 3m50 du bord de scène
perche P6: Contres à 6m

Espace scénique: ouverture 6 M
profondeur 6 M



"Juliette + Roméo = aезд"
Scopitone et Cie.

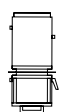
- 1: Découpe 614s Rosco #132
 - 2: Découpe 614s Rosco #132
 - 3: Découpe 614s Rosco #132
 - 4: Quartz 150W (sol) (fourni par la Compagnie)
 - 5: PC 1 KW Lee 119
 - 6: Projecteur "mushroom" 2x 300 W (fourni par la Compagnie)
 - 7: Découpe 614s Rosco #119
 - 8: Découpe 613sx Rosco #119
 - 9: Découpe 614s Rosco #119
 - 10: PC 500 W Lee 106 + Rosco #132
 - 11: PC 1 KW Lee 106
 - 12: PC 1 KW Rosco #119
 - 13: PAR 64 CP60
 - 14: PC 1 KW Lee 119
 - 15: Découpe 614sx
 - 16: PC 1 KW Rosco #132
 - 17: PC 1 KW Rosco #132
 - 18: 2 PC 1 KW + 1 circuit (boule à facettes fournie par la compagnie)
 - 19: Découpe 613sx
 - 20: 2 Découpe 613sx
 - 21: F1
- + 1 Direct au sol milieu fond de scène
+ 1 Direct au sol avant scène Jardin



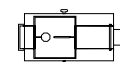
8 PC 1 KW + 1 PC 500 W



1 PAR 64 Lampe CP60



1 Découpe 1 KW 614sx
5 Découpes 1 KW 614s
4 découpes 1 KW 613 sx



1 machine à fumée
fournie par la compagnie



1 quartz 150 W



1 F1